

NEXT GEN CONSTRUCTION

**CONSTRUIRE VOTRE MAISON DE RÊVE,
ÉTAPE PAR ÉTAPE**

Transformez votre vision en réalité grâce à notre expertise internationale en construction moderne. Des fondations aux finitions, nous livrons des maisons sûres, durables et élégantes, conçues pour résister à l'épreuve du temps.



Introduction

Chez Next Gen Construction, nous comprenons que construire une maison n'est pas seulement un projet, c'est un moment de vie décisif. C'est pourquoi nous avons conçu nos forfaits de construction de maison pour vous offrir tranquillité d'esprit, délais clairs et un processus fiable du début à la fin.

Lorsque vous nous choisissez, vous n'achetez pas simplement une maison : vous investissez dans la qualité, la sécurité et le confort. Chaque maison est réalisée avec une ingénierie de précision, un design innovant et une attention particulière aux détails, afin de transformer votre rêve en réalité.



Processus de Construction

1. Évaluation pré-construction

Dès l'achat de votre forfait, notre ingénieur évaluateur se rend physiquement sur votre terrain. Il réalise une évaluation des risques et conçoit un plan détaillé, étape par étape, pour assurer la fluidité de chaque phase de construction.

2. Travaux préparatoires et fondations

Notre équipe prépare le terrain en installant les systèmes d'eau et d'assainissement. Si votre forfait inclut une fosse septique, cela peut ajouter quelques jours supplémentaires. Une fois cette étape finalisée, nous posons des fondations solides – véritable colonne vertébrale de votre maison.

3. Délai de construction

À partir du jour où vos fondations sont prêtes, le compte à rebours de 45 jours commence. Dans ce délai, nous nous engageons à construire votre maison de rêve en vous tenant informé à chaque étape clé. Vous saurez toujours à quel stade se trouve votre projet.

4. Options Intérieures & Sécurité

Votre maison ne se limite pas à des murs et un toit. C'est pourquoi nous proposons des packs de design intérieur et des systèmes de sécurité modernes en option, afin que votre maison soit non seulement belle, mais aussi sûre et personnalisée.



Britannia House

4 Chambres



Matériaux

- 1
- 3
- 4
- 5
- 9
- 8



Contactez notre équipe dès aujourd'hui pour découvrir le prix et les options disponibles.



4
Chambre



2
Salle de bain



1
Salon



0
Panneau solaire



Britannia House



Conçue pour les familles qui aspirent à la modernité et au confort, Britannia House est une maison contemporaine inspirée du style britannique et construite selon les normes européennes les plus strictes.

Caractéristiques principales

Terrain recommandé : 30 x 40 m

4 chambres spacieuses à l'étage

1 chambre d'amis au rez-de-chaussée

2 salons lumineux et accueillants

1 bureau dédié, idéal pour le télétravail

2 salles de bain modernes + 1 suite parentale avec salle de bain attenante

Cuisine ouverte et fonctionnelle avec espace salle à manger

Grandes baies vitrées pour maximiser la lumière naturelle

Balcon et terrasse offrant une vue agréable

Qualité de construction

Britannia House est construite avec des panneaux préfabriqués en béton (precast), garantissant :

Une durabilité exceptionnelle face au climat

Une rapidité d'exécution (45 jours après fondation)

Une finition soignée et moderne

Une isolation thermique et acoustique conforme aux standards européens

Un style de vie moderne

Cette maison est pensée pour répondre aux besoins d'aujourd'hui :

Espaces de vie fonctionnels et élégants

Possibilité d'intégrer des panneaux solaires pour une consommation énergétique réduite

Pré-équipement pour systèmes de sécurité modernes (caméras, alarmes, domotique)

Design intérieur personnalisable avec notre équipe de décorateurs et architectes d'intérieur

Pourquoi choisir Britannia House ?

Un investissement durable pour votre famille

Une maison moderne, rapide à construire, et prête à vivre

Une combinaison parfaite entre tradition britannique et innovation congolaise

Respect des délais, de la qualité et de la sécurité à chaque étape

Canadian House

2 Chambres



Matériaux

- 1
- 3
- 4
- 5
- 6
- 7



Contactez notre équipe dès aujourd'hui pour découvrir le prix et les options disponibles.



2
Chambre



1
Salle de bain



1
Salon



0
Panneau solaire



Canadian House

La Canadian House est une maison contemporaine pensée pour offrir confort, élégance et modernité, même sur une parcelle réduite. Conçue à l'origine dans le cadre de projets au Canada, elle a été reconçue pour s'adapter parfaitement au climat et aux besoins de la République Démocratique du Congo

Caractéristiques principales

- Superficie minimale du terrain : 10 x 20 m (peut également être construite sur 10 x 15 m).
- 2 chambres spacieuses pour accueillir votre famille.
- Un salon moderne offrant luminosité et convivialité.
- Un bureau au rez-de-chaussée, idéal pour le télétravail ou les études.
- 1 salle de bain pratique et fonctionnelle.

Une véranda arrière (porche) pour profiter des moments en extérieur.
Possibilité d'ajouter ou de modifier certaines pièces selon vos envies.

Adaptée au Congo, inspirée du Canada

Construite selon les standards canadiens, la Canadian House incarne la qualité et la durabilité.
Grâce à l'utilisation de panneaux préfabriqués en béton, elle garantit :
Une construction rapide et efficace (45 jours une fois les fondations prêtes).
Une solidité exceptionnelle, résistant aux conditions climatiques locales.
Une maison éco-responsable, pouvant intégrer des panneaux solaires et des systèmes modernes d'économie d'énergie.

Un luxe abordable

La Canadian House prouve qu'il est possible d'accéder à une maison de standing sur un petit terrain, avec un budget maîtrisé. Elle élève le niveau du logement moderne au Congo en offrant design, confort et prestige à un prix abordable.

Options de personnalisation

Choix des finitions intérieures (peinture, carrelage, design).

Ajout d'un système de sécurité intelligent.

Intégration de solutions écologiques (énergie solaire, récupération d'eau).

Possibilité d'agrandir ou de transformer certaines pièces selon vos besoins.

Avec Canadian House, transformez même un petit terrain en un espace de vie moderne, élégant et durable.

Vegas House

3 Chambres



Matériaux

- 1
- 3
- 4
- 5
- 6



Contactez notre équipe dès aujourd'hui pour découvrir le prix et les options disponibles.



3
Chambre



2
Salle de bain



1
Salon



0
Panneau solaire



Vegas House

La Vegas House est une maison moderne pensée pour s'adapter parfaitement aux réalités de la République Démocratique du Congo. Inspirée des concepts de maisons container autonomes aux États-Unis, elle allie design contemporain et matériaux durables pour offrir confort, esthétique et efficacité énergétique.

Caractéristiques principales

- Terrain requis : à partir de 15 x 15 m (ou 10 x 10 m pour les versions adaptées).
- 3 chambres modernes, dont une suite parentale avec salle de bain attenante et balcon privé.
- Un vaste salon en open space, lumineux et accueillant.
- 1 bureau fonctionnel au rez-de-chaussée.
- 1 salle de bain à l'étage et 1 toilette au rez-de-chaussée.
- Balcon avant élégant offrant une touche architecturale raffinée.

Construite selon les standards américains, la Vegas House incarne une nouvelle génération de logements familiaux et haut de gamme, idéale pour les jeunes couples ou les familles en quête d'un espace moderne et chaleureux

Un design international adapté au Congo

Inspirée de l'architecture américaine moderne et adaptée aux réalités congolaises.

Espaces intérieurs optimisés pour le confort familial.

Utilisation de panneaux préfabriqués pour plus de résistance et de rapidité.

Finitions modernes et possibilité de personnalisation selon les goûts du client.

Une maison qui redéfinit le confort moderne

La Vegas House n'est pas seulement une maison, c'est un symbole de modernité et de confort.

Idéale pour les familles et les jeunes couples recherchant une maison haut de gamme.

Un cadre de vie chaleureux et fonctionnel.

Un design personnalisable pour correspondre à chaque style de vie.

Avantages et technologies intégrées

Construction 40% plus rapide que les méthodes traditionnelles.

Durabilité éprouvée, adaptée aux conditions climatiques de la RDC.

Coût abordable, avec un excellent rapport qualité/prix.

Possibilité d'intégrer des options modernes : panneaux solaires, systèmes de sécurité, solutions écologiques.

Avec la Vegas House, Next Gen Construction offre une nouvelle vision du logement familial en RDC : une maison moderne, durable et abordable, construite pour durer et s'adapter aux besoins de ses habitants.

Block Court Building

24 Apartment



Matériaux

- 1
- 3
- 4
- 2
- 5



Contactez notre équipe dès aujourd'hui pour découvrir le prix et les options disponibles.

- 1-2**
Chambre
- 1**
Salle de bain
- 1**
Salon
- 8**
Panneau solaire



Block Court Building

Le Block Court Building est un immeuble résidentiel moderne conçu pour élever le niveau de vie urbain en République Démocratique du Congo. Inspiré des appartements contemporains de Canary Wharf à Londres, il a été reconstruit et adapté aux conditions climatiques et aux besoins locaux pour offrir confort, sécurité et modernité

Caractéristiques principales

Terrain requis : à partir de 40 x 40 m (ou 40 x 30 m pour les versions adaptées). 24 appartements au total :

- 20 appartements T2 : 2 chambres, 1 salon, 1 bureau et 1 salle de bain.
- 4 appartements T1 : 1 chambre, 1 salon, 1 salle de bain.
- Ascenseur moderne et escalier pour un accès pratique.

Système de sécurité intégré avec interphone et vidéosurveillance.

Conception conforme aux standards britanniques pour garantir qualité et confort.

Un design international adapté au Congo

Inspiré de l'architecture londonienne et adapté aux réalités congolaises.

Espaces intérieurs optimisés pour plus de confort et de fonctionnalité.

Durabilité et résistance grâce à l'utilisation de panneaux préfabriqués en béton.

Une construction rapide et maîtrisée, assurée par l'intégration du BIM (Building Information Modeling), permettant la collaboration avec des ingénieurs internationaux.

Un immeuble qui redéfinit le logement moderne

Le Block Court Building n'est pas qu'un simple immeuble d'habitation, c'est un symbole de modernité et de prestige.

Idéal pour les investisseurs immobiliers cherchant à proposer des appartements de standing.

Un cadre de vie luxueux pour les familles et les professionnels.

Des appartements personnalisables selon les besoins des clients (taille des pièces, finitions, options technologiques).

Avantages et technologies intégrées

Construction rapide et sécurisée grâce aux techniques modernes de préfabrication.

Contrôle qualité permanent durant toutes les phases du chantier.

Durabilité et rentabilité : un immeuble solide qui résiste au temps.

Options écologiques : intégration possible de panneaux solaires, récupération d'eau et systèmes de gestion énergétique.

Sécurité renforcée : accès contrôlé, interphone, système de surveillance 24h/24.

Block Court Building, Next Gen Construction DRC propose une nouvelle vision de l'immobilier moderne, alliant design international, innovation technologique et fiabilité

Block Court Building – Construire l’avenir du Congo avec innovation et expertise



Chez Next Gen Construction, nous croyons que l’avenir de la construction en République Démocratique du Congo passe par des méthodes modernes, rapides et durables.

Le Block Court Building, ainsi que nos autres projets de bâtiments de grande hauteur, sont conçus et réalisés grâce à l’utilisation de colonnes, poutres et murs en béton préfabriqué. Cette technologie innovante permet de construire 40 % plus rapidement que les méthodes traditionnelles, tout en garantissant une qualité supérieure et une durabilité optimale

Une équipe d’ingénieurs spécialisés et expérimentés

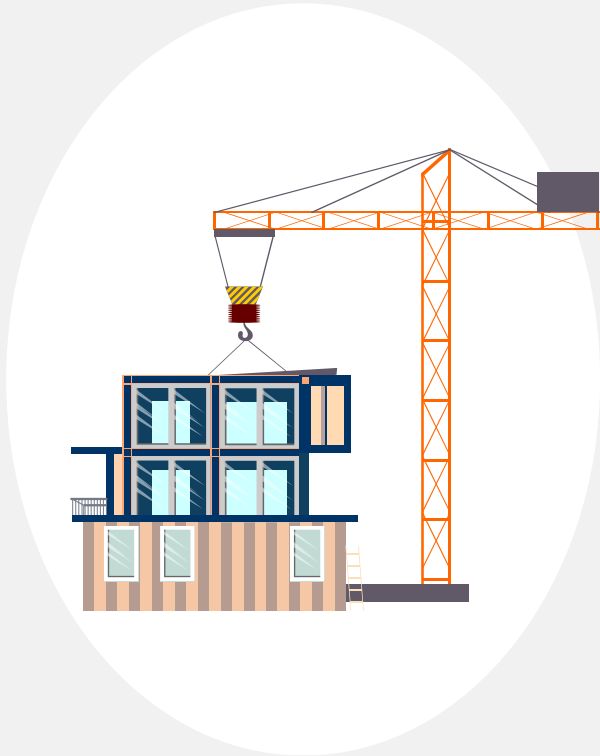
Notre force réside dans une équipe d’ingénieurs hautement qualifiés, chacun spécialisé dans un domaine précis (génie civil, structure, matériaux, sécurité, BIM).

Expérience : chacun de nos ingénieurs justifie de plus de 5 ans d’expérience et a participé à des projets d’envergure internationale, vérifiables et traçables.

Expertise en matériaux : notre ingénieur matériaux, ayant travaillé sur de grands projets en Angleterre, garantit l’utilisation des bons mélanges, calculs et proportions pour assurer la longévité et la sécurité de chaque construction.



Le processus de construction d'un immeuble de grande hauteur



La construction d'un immeuble suit les mêmes principes que celle d'une maison, mais à une échelle plus complexe.

1. Pré-construction :

- Études de sol et évaluation des risques.
- Phase de conception et validation des plans.
- Importation des matériaux préfabriqués depuis l'étranger (Angleterre, Europe, etc.).

Cette étape peut durer plusieurs mois pour garantir la précision et la conformité.

2. Fondations et structures :

Nos ingénieurs de terrain commencent par étudier en profondeur la stabilité du sol.

Pose des fondations renforcées adaptées à des immeubles modernes.

Assemblage rapide des colonnes, poutres et panneaux préfabriqués.

3. Élévation du bâtiment :

* Utilisation du BIM (Building Information Modeling) pour coordonner l'ensemble du projet en temps réel avec nos ingénieurs internationaux.

* Mise en place de systèmes de sécurité intégrés (ascenseurs, escaliers, interphones, vidéosurveillance).

4. Finitions et durabilité :

* Application de techniques modernes pour assurer l'isolation thermique et phonique.

* Intégration d'options écologiques (panneaux solaires, récupération d'eau, systèmes basse consommation).

Répondre aux défis de la construction en RDC

La construction en RDC fait face à plusieurs défis :

- Retards fréquents liés à la main-d'œuvre non spécialisée.
- Matériaux de mauvaise qualité souvent utilisés sur les chantiers.
- Manque de contrôle technique et de normes de sécurité.
- Coûts élevés et imprévus dus au gaspillage et aux méthodes traditionnelles.



Nos solutions

Utilisation de matériaux préfabriqués importés et certifiés.

Application stricte des normes internationales (britanniques et européennes).

Construction 40 % plus rapide, limitant les retards et les surcoûts.

Contrôle qualité permanent, assuré par nos ingénieurs spécialisés.

Formation locale pour transmettre notre savoir-faire et élever le niveau de compétence dans le pays.

Notre engagement

Avec Block Court Building, nous ne construisons pas seulement des immeubles, nous construisons la confiance, la modernité et l'avenir du Congo.

Chaque projet que nous entreprenons est pensé pour être solide, durable et adapté aux réalités congolaises, tout en respectant les standards internationaux les plus exigeants.

Contactez

Next Gen Construction pour découvrir comment nous redéfinissons la construction de grande hauteur en RDC et comment nous pouvons transformer vos projets en réalisations durables et modernes

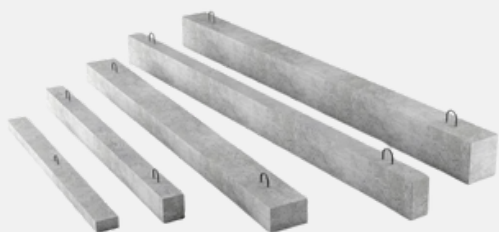
Nos Matériaux Préfabriqués

GenCon Wall Panel



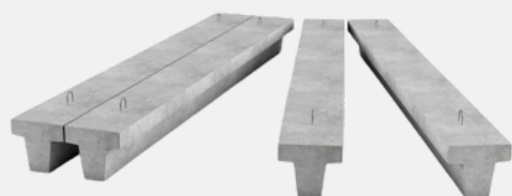
Nos panneaux muraux préfabriqués offrent une solution rapide et efficace pour la construction de maisons et de bâtiments modernes. Solides, durables et résistants aux conditions climatiques de la RDC, ils garantissent une isolation optimale et réduisent le temps de chantier jusqu'à 40 %, tout en restant abordables pour tous types de projets.

GenCon Column



Les colonnes GenCon sont conçues pour assurer la stabilité et la robustesse des structures, même sur des sols complexes. Leur fabrication en usine permet un contrôle de qualité strict, garantissant une longue durée de vie et une adaptation parfaite aux besoins de l'infrastructure en RDC.

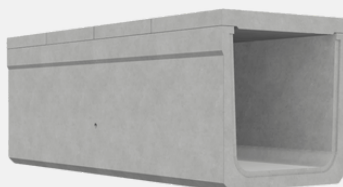
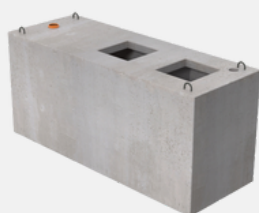
GenCon Beam

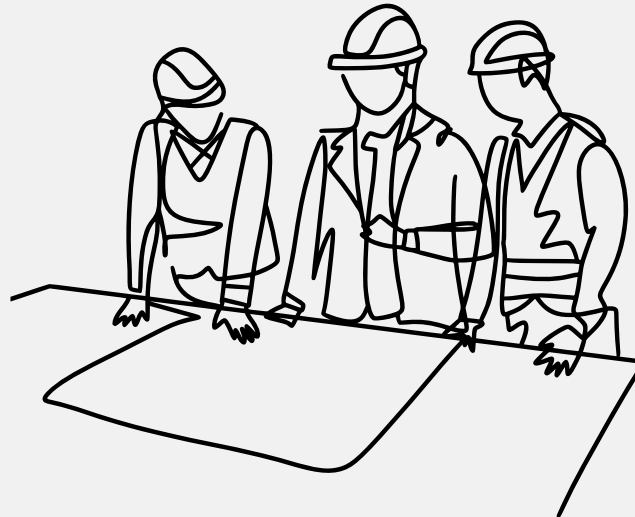


Nos poutres préfabriquées combinent résistance et flexibilité architecturale. Elles permettent de supporter des charges importantes tout en facilitant des conceptions modernes et variées. Grâce à leur durabilité et leur coût maîtrisé, elles offrent une solution fiable pour des constructions durables et économiques.

Autres Solutions Préfabriquées

Nous fabriquons également des canaux d'eau, fosses septiques, pavés et autres éléments sur mesure, adaptés aux besoins spécifiques de chaque projet.





L'équipe Next Gen Construction

Chez Next Gen Construction, notre plus grande force réside dans notre équipe pluridisciplinaire et hautement qualifiée. Nous sommes fiers de rassembler des ingénieurs et architectes congolais formés à l'étranger, qui ont acquis une solide expérience dans des projets d'envergure internationale avant de revenir au pays avec une mission claire : révolutionner le secteur de la construction en République Démocratique du Congo

Notre équipe se compose de spécialistes complémentaires :

- Ingénieurs civils, garants de la conception et de la solidité des ouvrages.
- Ingénieurs en sols et géotechnique, assurant la stabilité et la sécurité des fondations.
- Ingénieurs hydrauliques, experts en gestion des réseaux d'eau et systèmes de drainage.
- Architectes, créateurs de designs modernes, fonctionnels et adaptés aux réalités congolaises.
- Ingénieurs structures, spécialisés dans les bâtiments complexes et de grande hauteur.

Chaque membre de notre équipe apporte une expertise internationale enrichie par une connaissance profonde du contexte local. Cette combinaison unique nous permet d'offrir des solutions modernes, durables et adaptées, capables de répondre aux défis spécifiques de la RDC.

Notre dévouement, notre professionnalisme et notre vision commune nous animent chaque jour pour bâtir plus que des maisons ou des immeubles : nous construisons la confiance, la durabilité et l'avenir du Congo.

Avec Next Gen Construction, vous choisissez une équipe de spécialistes passionnés, déterminés à transformer la construction en RDC grâce à l'innovation, la rigueur technique et l'excellence professionnelle.

Matériaux

1



Ciment

2



Moquette

3



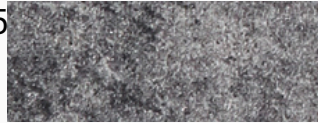
Bois de charpente

4



Verre

5



Béton

6



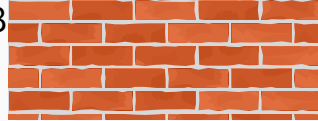
Pierre

7



Bardeau d'asphalte

8



Briques

9



Tuile en terre cuite

CONTACTEZ NOUS



info@nextgenconstructiondrc.com



www.nextgenconstructiondrc.com



+243 904791397



CONTACT US



info@nextgenconstructiondrc.com



www.nextgenconstructiondrc.com



**Unit 3, 12-16 Town Road, Stoke on Trent,
ST1 2JQ, United Kingdom**



+44 2477752980 - +44 7902207251





NEXT GEN
CONSTRUCTION
SARL

CONSTRUIRE L'AVENIR DU CONGO : INNOVATION, EXPERTISE ET INTÉGRITÉ

Suivez-nous
Next Gen Construction DRC



www.nextgenconstructiondrc.com

info@nextgenconstructiondrc.com